

Vermeidungsmaßnahmen	
V1	Schutz der an das Vorhaben angrenzenden Bestände
V2	Beschränkung der Befahrung und von Lagerflächen
V3	Sachgemäße Zwischenlagerung und Wiedereinbau von Oberboden
V4	Tiefenlockerung des Bodens nach Bauende
V5	Verwendung von unbelastetem Schottermaterial
V6	Vermeidung von Stoffeinträgen und Verschmutzung
V7	Zeitliche Begrenzung der Baufeldfreimachung
V8	Baufeldinspektion
V9	Vergrämung von Haselmäusen
V10	Vermeidung von Beeinträchtigung von Amphibien
V11	Abschaltalgorithmus zugunsten der Fledermäuse
V12	Ökologische Baubegleitung
V13	Bodenkundliche Baubegleitung
Ausgleichsmaßnahmen	
A1	Wiederbegrünung der Flächen
A2	Wiederherstellung Haselmaushabitat (Gebüschpflanzung)
A3	Erhöhung des Quartierangebots für die Haselmaus
A4	Etablierung eines Waldrands
Ersatzmaßnahmen	
E1	Ersatzaufforstung

Legende

Biototypen (LANUV 2021)

- Hainbuchenwälder (AQ)
- Fichtenwald (AJ)
- Douglasienwald (AL)
- Aufforstungen, Pionierwälder (AU)
- Schlagfluren, Kalamitätenfläche (AT)
- Flächige Kleingehölze (BA)
- Gebüsch (BB)
- Baumgruppen, Baumreihen, Einzelbäume (BF)
- Fettwiese (EA)
- Fettweiden (EB)
- Randstreifen, Saumstreifen (KC)
- Trockener Saum bzw. linienförmige Hochstaudenflur (KB)
- Äcker (HA)
- Weihnachtsbaumkultur (HJ)
- Gebäude (HN)
- unbefestigte Plätze und Verkehrswege (V, me4/me6/me7, mf8/stb3)
- teilversiegelte Plätze und Verkehrswege (V, me3/mf1/mf6/mf7)

Schutzgebiete

- Landschaftsschutzgebiet
- Naturpark Sauerland Rothaargebirge (gesamter Kartenausschnitt)
- Naturschutzgebiet

Vorhaben (nachrichtlich)

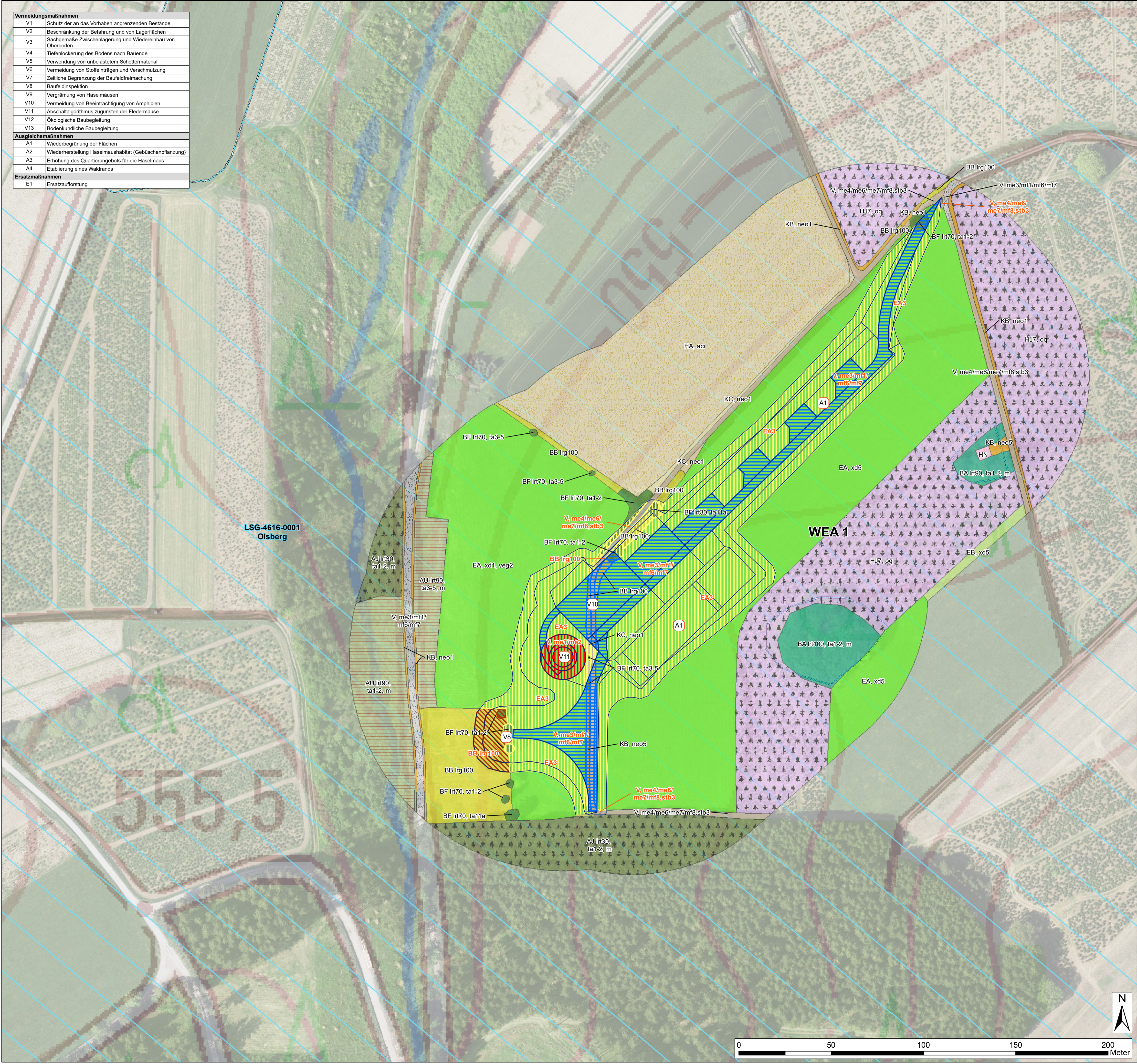
- Planung der WEA-Standorte (mit Nr.)

Nutzungstypen Planung

- Neuanpflanzung Gebüsche (BB Irg100\*)
- Sukzession (BB Irg100)
- Grünlandeinsaat (EA3)
- Versiegelte Fläche (V, me1/me2)
- Teilversiegelte Fläche (V, me3/mf1/mf6/mf7)
- Unbefestigte Fläche (V, me4/me6/me7/mf8/stb3)

Maßnahmen

- Maßnahmennummer



Eurowind Energy GmbH

Stahlwiete 21a • D-22761 Hamburg  
Tel.: 040 85 38 27 77-0 • Fax: 040 89 70 93 35  
www.eurowindenergy.com

WEA Olsberg-  
Bruchhausen-Wiemeringhausen

Landschaftspflegerischer Begleitplan

Karte 3a: Planung und Maßnahmen bei WEA 1		Datum	Name
	bearbeitet	Aug. 2025	Blang
	gezeichnet	Aug. 2025	Reinl
	geprüft	Aug. 2025	Köstermeyer

1 : 1.000



Simon & Widdig GbR

Büro für Landschaftsökologie

Hannah-Arendt-Straße 4 • D-35037 Marburg  
Tel.: 06421 - 9 71 29-0 • Fax: 06421 - 9 71 29-90  
www.simon-widdig.de